

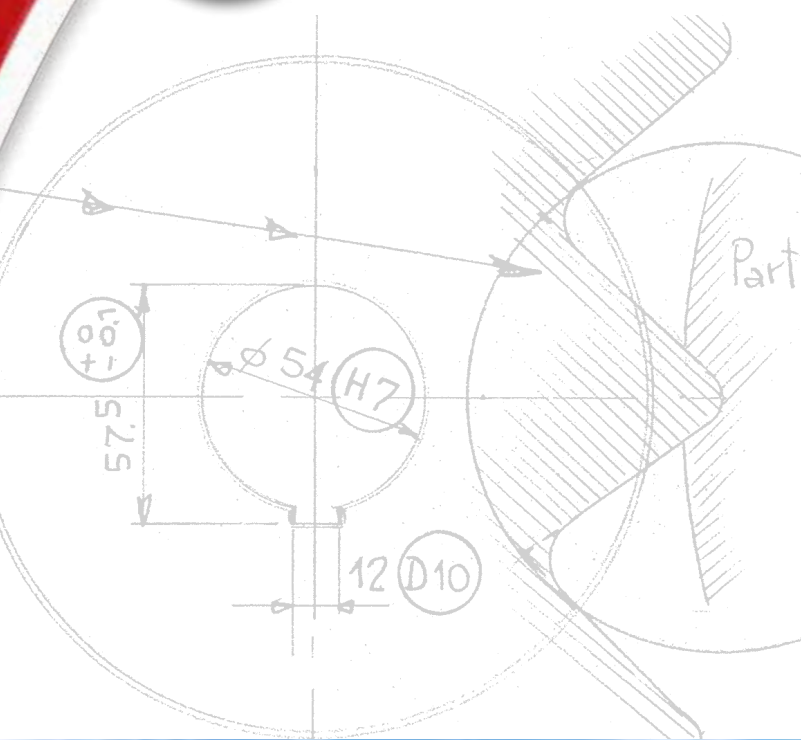
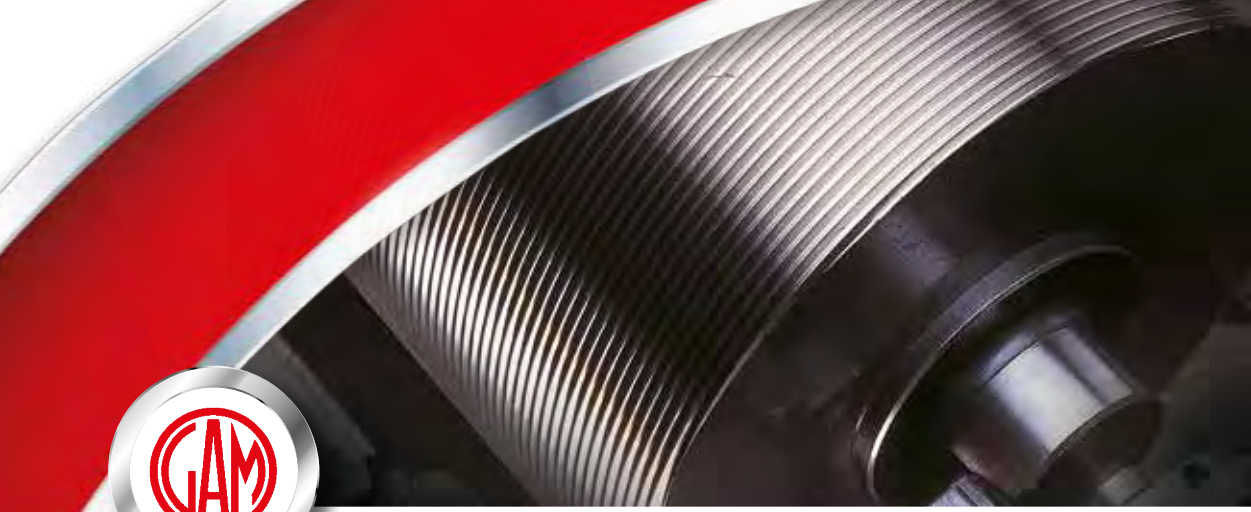


Giovanni Anceschi

FABBRICA UTENSILI PER L'INDUSTRIA MECCANICA



UTENSILI A RULLARE • ROLLING DIES • WALZWERKZEUGE • OUTILS À ROULER





Utensili a rullare

Anceschi dal 1919, anno della sua fondazione, si dedica alla produzione di utensili a filettare con una specializzazione in particolare nella fabbricazione di utensili a rullare. Anceschi è in grado di offrire ai propri clienti la più ampia e completa gamma di utensili a rullare (rulli, rulli e settori e pettini piani). La lunga esperienza maturata, l'elevato grado di specializzazione e il costante rinnovamento degli impianti, consentono oggi alla ditta Anceschi di soddisfare qualsiasi richiesta inerente alle varie tipologie di utensili a rullare, garantendo l'elevato livello qualitativo che da sempre contraddistingue i propri prodotti.



Rolling dies

Ever since its foundation in 1919, Anceschi has been concerned with the production of thread cutting tools, above all specializing in manufacture of thread rolling dies. Anceschi is able to offer its customers a full range of such dies (cylindrical, planetary and flat dies). Thanks to its vast experience, high degree of specialization and continuous renewal of its machines and equipment, Anceschi is currently able to meet any request regarding the various types of thread rolling dies, guaranteeing high standards of quality which has always been hallmark of its products.



Walzwerkzeuge

Anceschi ist seit dem Gründungsjahr 1919 auf die Herstellung von Gewindeformwerkzeugen – und dabei vor allem auf Gewindewalzwerkzeuge – spezialisiert.

Die Anceschi-Produktpalette bietet eine äußerst breite Auswahl an Walzwerkzeugen (Walzrollen, Segmentwalzwerkzeuge und Flachbacken).

Langjährige Erfahrung, eine ausgeprägte Spezialisierung und ein Maschinenpark auf dem neuesten Stand der Technik, schaffen die Voraussetzung, dass Anceschi heute alle Anforderungen an die unterschiedlichen Walzwerkzeugtypen erfüllen kann und dabei stets das hohe Qualitätsniveau garantiert, das seine Produkte seit jeher auszeichnet.



Outils à rouler

Depuis la date de sa fondation en 1919, Anceschi se consacre à la production d'outils à fileter et s'est spécialisé dans la fabrication d'outils à rouler.

Anceschi est à même d'offrir à sa clientèle une gamme étendue et complète d'outils (molettes à rouler, molettes à secteur et peignes plats).

La longue expérience acquise par l'entreprise, unie à une spécialisation pointue et au constant renouvellement de ses installations permettent aujourd'hui à Anceschi de satisfaire à toutes les exigences inhérentes aux divers types d'outils à rouler, tout en garantissant la très grande qualité qui caractérise depuis toujours ses produits.





Utensili a Rullare

Rolling Dies

Walzwerkzeuge

Outils à Rouler

Utensili a Rullare

Gli utensili a rullare Anceschi sono costruiti per la realizzazione di qualsiasi tipo di profilo unificato così come per quella di qualsiasi profilo speciale su disegno o campione. Su richiesta del cliente gli utensili Anceschi possono essere costruiti con rivestimenti superficiali ed utilizzando differenti qualità di acciaio a seconda delle specifiche esigenze di rullatura.

Rolling Dies

Anceschi rolling dies are designed for rolling all types of standard unified and metric thread forms as well as special thread forms to specification or customer's sample. On request, Anceschi rolling dies can be made with surface coatings, using differing grades of steel according to specific thread rolling requirements.

Walzwerkzeuge

Anceschi-Walzwerkzeuge eignen sich zur Fertigung beliebiger Standard-Gewindeprofile ebenso wie zur Fertigung aller Sonderprofile nach Zeichnung oder Muster. Auf Kundenwunsch sind die Anceschi-Walzwerkzeuge mit einer Oberflächenbeschichtung bzw. passend zur Bearbeitungsanforderung aus Spezialmaterial lieferbar.

Outils à Rouler

Les outils à rouler Anceschi sont prévus pour la réalisation de tous les types de profils unifiés et des profils spéciaux sur plan ou d'après échantillon. Sur demande du client, les outils Anceschi peuvent être réalisés avec des revêtements spéciaux en utilisant des aciers de qualité différente en fonction des exigences spécifiques de roulage.





Rulli Cylindrical Dies Walzrollen Molettes à Rouler

Rulli

I rulli Anceschi vengono costruiti per ogni tipo di rullatrice fino ad un diametro esterno massimo di mm. 380, per lavorazioni sia a tuffo che in passata (ad anelli, per barra con passo corretto ed ad elica combinata) e per la produzione di dentature parallele ed incrociate. Inoltre i rulli Anceschi possono essere realizzati per lavorazioni speciali (lappatura di profili, raddrizzatura di viti ecc.)

Cylindrical Dies

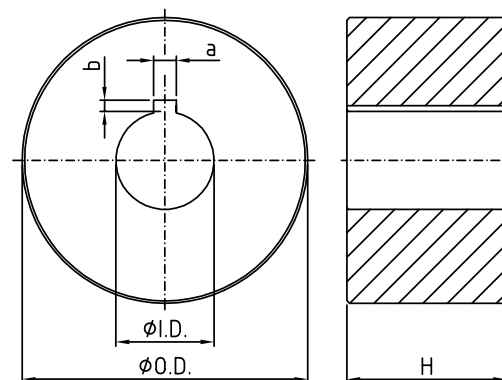
Anceschi cylindrical dies are designed for all types of thread rolling machines up to a max. outer diameter of 380 mm, for in-feed and through-feed thread rolling (with annular ring dies, for bars with corrected pitch and combined helix) as well as for production of straight and diamond knurls. Furthermore Anceschi cylindrical dies can be used for special work (Burnishing of profiles, straightening of screws, etc.).

Walzrollen

Anceschi-Walzrollen sind für alle Walzmaschinentypen bis 380 mm Außendurchmesser und Bearbeitungen im Einstech-oder Durchlaufverfahren (als Ringe, für Stangen mit modifizierter Gewindesteigung und kombinierte Schraubennlinien) sowie für die Herstellung paralleler bzw. Überkreuzverzahnungen lieferbar. Ferner stellt Anceschi Walzrollen für Spezialbearbeitungen (Profilläppen, Schraubenrichten usw.) her.

Molettes à Rouler

Les molettes à rouler Anceschi sont construites pour tous les types de rouleuse jusqu'à un diamètre externe maximum de 380 mm, pour des roulages aussi bien en plongée qu'en enfilade (à anneaux, pour barre avec pas corrigé et à hélice combinée) et pour la réalisation de dentures parallèles et croisées. Les molettes à rouler Anceschi peuvent être également réalisées pour des usinages particuliers (rodage de profils, redressage de vis, etc.).





Rulli e Settori Planetary Dies

Segmentwalzwerkzeuge Molettes et Secteurs

Rulli e Settori

I rulli e settori Anceschi sono costruiti per tutti i tipi di macchine fino ad un diametro esterno del settore massimo di mm. 600 (forme speciali del settore su richiesta). I rulli e settori Anceschi sono realizzati oltre che per la filettatura di viti e bulloni anche per la rullatura di prigionieri, di chiodi sia anulari che elicoidali, per la zigrinatura ecc...

Planetary Dies

Anceschi planetary dies are designed for all types of thread rolling machines up to a max. outer diameter of the segment of 600 mm (special thread forms of the segment on request). Anceschi planetary dies are not only used for thread rolling of bolts and screws, but also of studs, nails with annular ring or helical form, as well as for knurling.

Segmentwalzwerkzeuge

Anceschi-Segmentwalzwerkzeuge sind für alle Maschinentypen bis 600 mm Segment-Außendurchmesser (Spezial-Segmentgeometrien auf Anfrage) erhältlich. Anceschi Segmentwalzwerkzeuge eignen sich außer zum Gewindewalzen von Schrauben ebenfalls zum Gewindewalzen von Gewindestiften und Kerbnägeln mit Rund- oder Schraubenprofil, zum Rändeln usw.

Molettes et Secteurs

Les molettes et secteurs Anceschi sont construits pour tous les types de machine jusqu'à un diamètre externe du secteur pouvant atteindre 600 mm (formes spéciales du secteur sur demande). Les molettes à secteur Anceschi sont réalisées pour le filetage de vis et de boulons, ainsi que pour le roulage de goujons et de clous soit annulaires soit hélicoïdaux, pour le moletage, etc.





Pettini Piani

Flat Dies

Flachbacken

Peignes Plats

Pettini Piani

I pettini piani Anceschi sono fabbricati per la rullatura di tutti i tipi di viti meccaniche e per viti con punta, autofilettanti, a legno, per pannelli truciolari, per zigrinature per viti ogivali ecc.

Flat Dies

Anceschi flat dies are manufactured for thread rolling of all types of machine screws and pointed screws, self-tapping screws, wood screws, screws for chipboard, for knurling of and for ogive point screws, etc.

Flachbacken

Das Anceschi-Flachbackenangebot umfasst Flachbacken zum Gewinderollen beliebiger Maschinenschrauben sowie selbstbohrender und selbstschneidender Schrauben für Hölzer und Spanplatten, zum Rändeln von Kerbverzahnungen aller Art.

Peignes Plats

Les peignes plats Anceschi sont prévus pour le roulage de tous les types de vis mécaniques ainsi que pour les vis à pointe, autotaraudeuses, à bois, pour panneaux agglomérés, pour le moletage des vis ogivales, etc.





Rulli e Settori
per viti con punta e per profili speciali

Planetary Dies
for Pointed screws and for special profiles

Segmentwalzwerkzeuge
für schrauben mit spitze und für sonderprofile

Molettes et Secteurs
pour vis à pointe et pour profils spéciaux



Pettini piani

per viti con punta e per profili speciali

Flat Dies

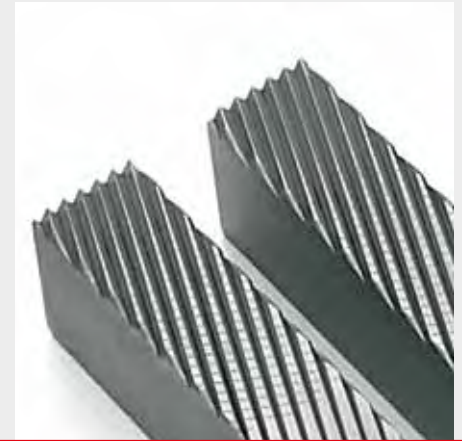
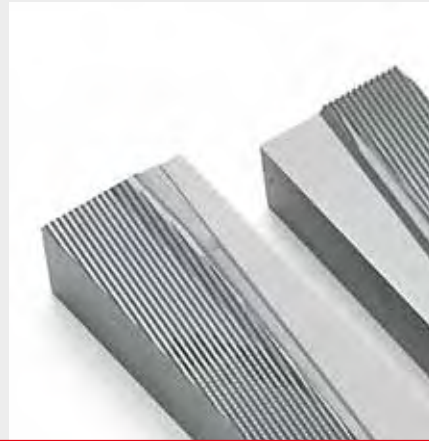
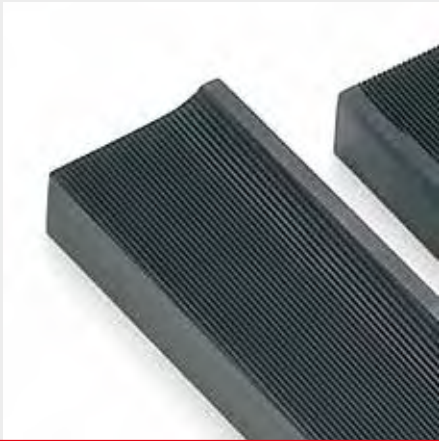
for Pointed screws and for special profiles

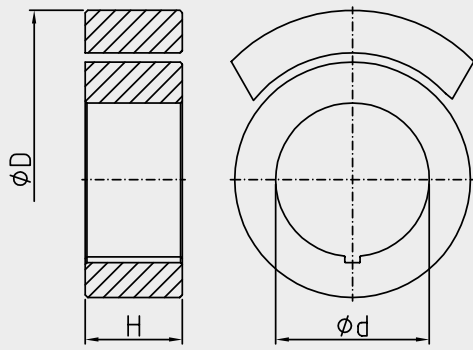
Flachbacken

für schrauben mit spitze und für sonderprofile

Peignes Plats

pour vis à pointe et pour profils spéciaux





Rulli e Settori

Speciali per:
Chiodi, Screw e Ring,
Zigrinatori, etc.

Planetary Dies

Special execution:
for nails Screw and Ring,
stud-bolts, knurling, etc.

Segment Gewinderollen

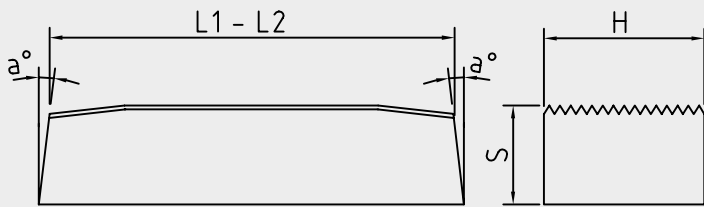
Sonderwerkzeuge für:
stiftschrauben palettennägel
kerbverzahnungen usw.

Molettes et Secteurs

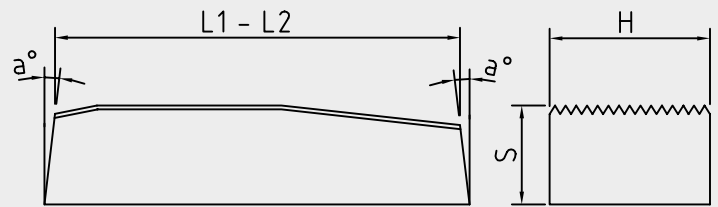
Exécutions spéciales pour:
Goujons, clous pour palettes,
Cranter, etc.

MACCHINE	D	d	H max	N. settori
EW MENN RW3-RW5 INGRAMATIC GR1 OMEGA RR3-RR4 PRESSVIT R-104 VIDEX VO TLM RS6 HILGELAND SW0 SIMA RAP 4	120	40	30	2-3
BEAR KAT KI-30 SAKAMURA SSR-30 SIMA RAP 6/7	240	127	80	3
CAPELLI 106/108 HARTFORD SPEC. PTR 1200 HILGELAND SW2 INGRAMATIC GR2 NEDSCHROEF BS2 PRESSVIT R 106/108 PRUTTON 756K VIDEX V10 WATERBURY 10 TLM RS8	241,3	127	80	2
OMEGA RR6 SALVI 502R-505R-506R	241,3	127	80	2-3
TLM RS12 INGRAMATIC GR3 OMEGA RR10 PRESSVIT R112 SALVI RB1 SACMA RU2 TG SENY RS12	280	127	100	3
CRIMELLA - BCM RUL T1 VIDEX V15/V20	300	150	120	3
SIMA RAP 10/11/12	304,8	127	75	3
INGRAMATIC GR4/GR5 TLM RS16 SAKAMURA SSR50	340	127	105	3
NEDSCHROEF BS3/BV3 NEDSCHROEF BS4/BV4 WATERBURY 20 RUJA 6	342,9	152,4	80	2-3
VIDEX V 25	342,9	167,5	100	3
SACMA SR4	380	152,4	100	2-3
SIMA RAP 16/20/25 VIDEX V 300/V 35	419,1	228,6	100 152	3
SMART RNG	420	127	100	2-3
PRUTTON 2007-K RUJA 9 SAKAMURA SSR70	420	228,6	75	3
CRIMELLA - BCM RUL T2	460	200	150	2
SAKUMURA SSR 100	520	228,6	90	3
SAKUMURA SSR 100HD	520	266,7	110	3
VIDEX V 40	520	254	152	3
SAKAMURA SSR 120	600	300	115	3

TYPE B



TYPE C



MACCHINE	L1	L2	S	α°	H
3/16" MBM	88,9	106,35	12,70	5°	25,4 28,6
1/4" MBM	107,95	127	15,90	5°	25,4 31,75
5/16" MBM	127	146,05	15,90	5°	31,75 38,10 44,45
3/8 " MBM	152,40	171,45	15,90	5°	31,75 38,10 44,45 50,80
1/2 " MBM	190,50	215,90	20,65	5°	38,10 44,45 50,80 63,50
5/8 " MBM	228,60	254	22,20	5°	50,80 57,15 63,50 76,20
3/4" MBM	279,40	304,80	25,40	5°	57,15 63,50 69,85 76,20 82,55
1 " MBM	381	431,8	31,75	5°	63,50 82,55 130,175 136,525

Pettini Piani

Per viti autofilettanti, a legno, truciolari, punta ogiva, ecc.

Flat Dies

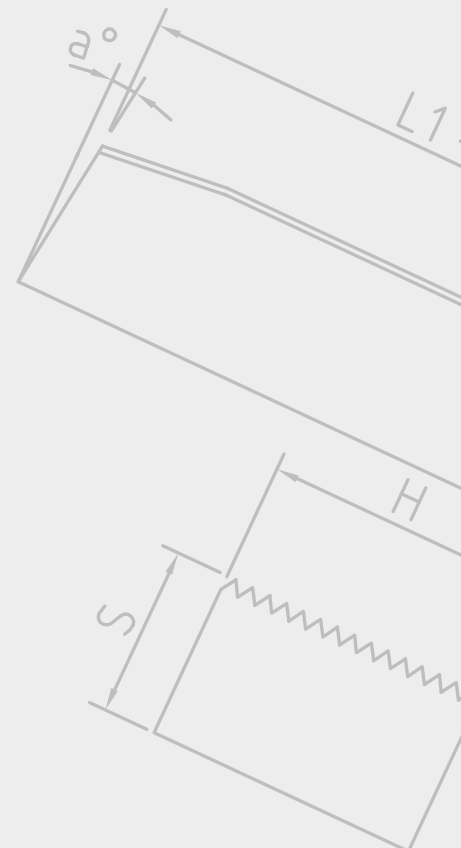
For tapping screw B and BP wood screw, etc.

Flachbacken

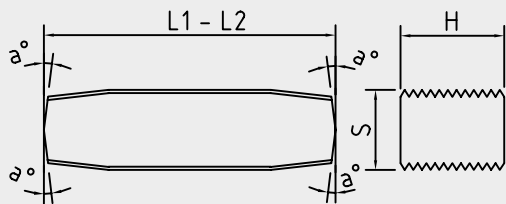
Für abscherbacken, holzgewindebacken, etc.

Peignes Plats

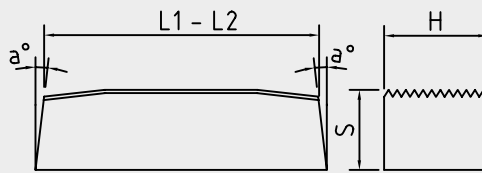
Pur vis auto-taraudeuses, vis à bois, vis pour agglomerés, etc.



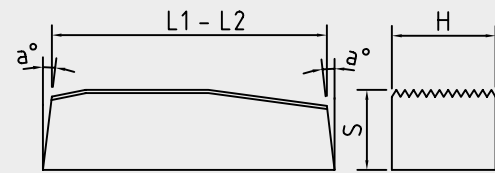
TYPE A



TYPE B



TYPE C



Pettini Piani

Per viti autofilettanti,
a legno, truciolari,
punta ogiva, ecc.

Flat Dies

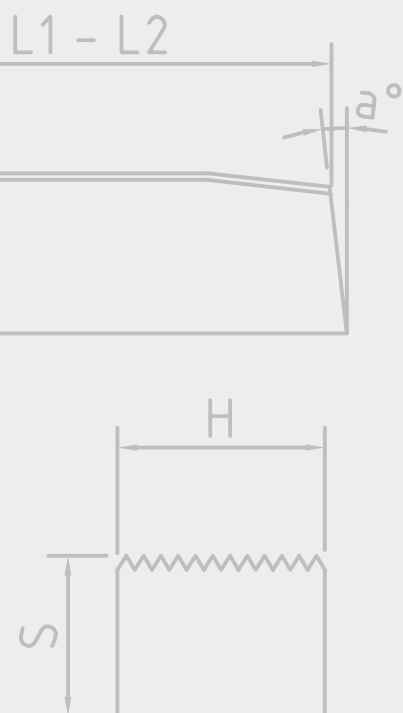
For tapping screw B
and BP wood screw, etc.

Flachbacken

Für abscherbacken,
holzgewindebacken, etc.

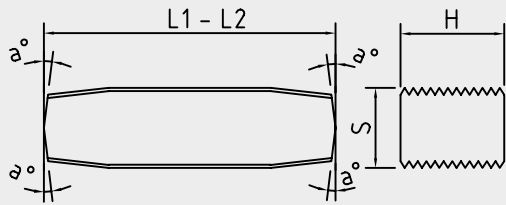
Peignes Plats

Pur vis auto-taraudeuses,
visà bois,
vis pour agglomérés, etc.

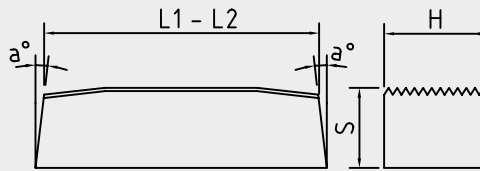


MACCHINE	L1	L2	S	α°	H
EW MENN GW 22-23	38	45	12	0°	16 22
WATERBURY 00	44,45	50,8	17,45	5°	15,9 28,6
EW MENN GW 31-32 INGRAMATIC RP0 HILGELAND TR0/FN4-40 TLM RP4 SMART NGS LINEAR	58	66	20	0°	32 40 42
HANREZ RF0 HARTFORD SP0 500 PRESSVIT PRS4 SACMA KSP 01R SIMA R6 WATERBURY 0 EW MENN GW32-0	69,85	82,55	20,65	5°	19,05 31,75 41,30
CAPELLI B88	70	90	20	5°	32
EW MENN GW51-52 PRESSVIT PR-S6 HILGELAND TR1/FN6-60 INGRAMATIC RP1 OMEGA RF6 TLM RP6	85	95	25	0°	38 42 48 52
SACMA KSP 11R SACMA RU1 SP/RU1-CL SIMA R6L/R8 WATERBURY 1015 SACMA SP 17/18	88,9	101,6	20,65	5°	19,05 31,75 41,30 53,97 66,70
SALVI 500	90	100	40	0°	50
SACMA SP 27	107,95	127	15,87	5°	31,75 44,45 53,97
SACMA SP 28	127	146,05	15,87	5°	25,4 31,75 44,45 53,97
HANREZ RF1 HARTFORD SP10-400 SACMA RU2 SP/KRU2 SP SIMA R10 WATERBURY 10	107,95	127	23,8	5°	28,6 41,3 50,8
EW MENN GW 61-62 HILGELAND TR2/FN6/ 8-60/FN8-80 SMART NG8 - NGP - NGS LINEAR INGRAMATIC RP2 PRESSVIT B 120-PRS8 AG 6,5 TLM RP8	115	130	30	0°	48 54 62 82 105
EW MENN GW 81-82 AG 8 HILGELAND TR3/FN10-80 INGRAMATIC RP3 TLM RP10 SMART NG10 - NGP	130	150	35	0°	54 58 65 83 105

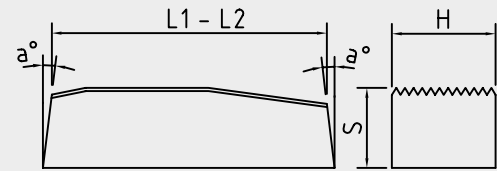
TYPE A



TYPE B



TYPE C



MACCHINE	L1	L2	S	α°	H
HILGELAND TR4 AG 10 EW MENN GW 100-H SMART NGP - NGL - NGXL	150	170	40	0°	63 83 105
SACMA SP37	152,4	171,45	15,87	5°	31,75 38,10 44,45 50,80 66,70
INGRAMATIC RP3L	150	170	35	0°	83
INGRAMATIC RP4	150	170	30	0°	80
HANREZ RF3 HARTFORD SP 20-220 WATERBURY 20	152,4	171,45	30,15	5°	41,30 50,80 66,70 79,40
HILGELAND TR5 EW MENN GW 121-H	190	210	50	0°	83 105
INGRAMATIC RP5 ⁽¹⁾ SMART NGL - NGXL ⁽²⁾	190	210	35(1) 40(2)	0°	83 105
SACMA SP 38 SACMA SP 47	190,5	215,9	20,65	5°	38,1 44,45 50,8 63,5 76,20 82,55
HANREZ RF4 TLM RP12 HARTFORD SP 30-180 URBIS K30 WATERBURY 30	190,5	215,9	36,5	5°	50,8 69,85 82,55 104,8
SACMA SP 48	228,6	254	22,22	5°	38,10 44,45 50,80 63,50 76,20 88,90
TLM RP 16	228,6	254	38	5°	66,67 82,55 104,80 117,47
HANREZ RF5 HARTFORD SP 40-140 WATERBURY 40	228,6	254	42,86	5°	66,67 82,55 104,80 117,47
HILGELAND TR6 ⁽¹⁾ EW MENN GW 141-H ⁽¹⁾ INGRAMATIC RP6 ⁽²⁾ SMART NGW 40 ⁽³⁾	230	255	50(1) 43(2) 40(3)	0°	83 105 117,5
SACMA SP57/SP58 ⁽¹⁾ TLM RP 20 ⁽²⁾ HANREZ RF6 ⁽³⁾ WATERBURY 50 ⁽³⁾ SMART NGW 50 ⁽³⁾	279,4	304,80	25,4(1) 38(2) 49,2(3)	5°	66,70 82,55 104,80 117,50 130,20
HANREZ RF7 HARTFORD SP60-100 WATERBURY 60 SMART NGW 60	381	406,40	55,55	5°	79,40 92,10 104,80 117,50 130,20
SMART NGW 70	480	530	40	0°	205
SMART NGW 100	660	686	40	0°	205

Pettini Piani

Per viti autofilettanti,
a legno, truciolari,
punta ogiva, ecc.

Flat Dies

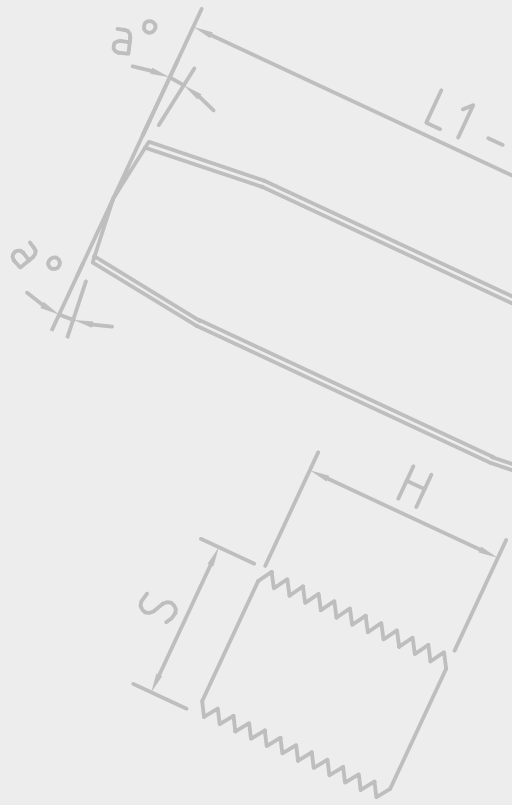
For tapping screw B
and BP wood screw, etc.

Flachbacken

Für abscherbacken,
holzgewindebacken, etc.

Peignes Plats

Pur vis auto-taraudeuses,
vis à bois,
vis pour agglomérés, etc.



Tavole Dimensionali
per filetti rollati

Dimension table
for rolled threads

Meß tabellen
für gewalzte Gewinde

Tableaux des dimensions
de filets roulés



Filettatura metrica ISO passo GROSSO ISO Metric COARSE

Ø NOMINALE mm Ø NOMINAL mm	PASSO mm PITCH mm	Ø MEDIO mm Ø MEDIUM mm	ANGOLO ELICA LEAD ANGLE	Ø DI PREPARAZIONE Ø BLANK	
				6 g	4 h
1,6	0,35	1.373	4°38'	1,36	1,37
1,8	0,35	1.573	4°03'	1,56	1,57
2	0,4	1.740	4°11'	1,72	1,74
2,2	0,45	1.908	4°18'	1,89	1,91
2,5	0,45	2.208	3°43'	2,19	2,21
3	0,5	2.675	3°24'	2,66	2,68
3,5	0,6	3.110	3°31'	3,09	3,11
4	0,7	3.545	3°36'	3,53	3,55
4,5	0,75	4.013	3°24'	3,99	4,01
5	0,8	4.480	3°15'	4,46	4,48
6	1	5.350	3°24'	5,33	5,35
7	1	6.350	2°52'	6,33	6,35
8	1,25	7.188	3°10'	7,16	7,19
9	1,25	8.188	2°47'	8,16	8,19
10	1,5	9.026	3°02'	9,00	9,03
11	1,5	10.026	2°44'	10,00	10,03
12	1,75	10.863	2°56'	10,83	10,87
14	2	12.701	2°52'	12,67	12,71
16	2	14.701	2°29'	14,67	14,71
18	2,5	16.376	2°47'	16,34	16,38
20	2,5	18.376	2°29'	18,34	18,38
22	2,5	20.376	2°14'	20,34	20,38
24	3	22.051	2°29'	22,01	22,06
27	3	25.051	2°11'	25,01	25,06
30	3,5	27.727	2°18'	27,68	27,74
33	3,5	30.727	2°05'	30,68	30,74
36	4	33.402	2°11'	33,35	33,41
39	4	36.402	2°00'	36,35	36,41
42	4,5	39.077	2°06'	39,03	39,09
45	4,5	42.077	1°57'	42,03	42,09
48	5	44.752	2°02'	44,69	44,77
52	5	48.752	1°52'	48,69	48,77
56	5,5	52.428	1°55'	52,37	52,44
60	5,5	56.428	1°47'	56,37	56,44
64	6	60.103	1°49'	60,04	60,12
68	6	64.103	1°42'	64,04	64,12

Filettatura metrica ISO passo FINE ISO Metric FINE THREAD

Ø NOMINALE mm Ø NOMINAL mm	PASSO mm PITCH mm	Ø MEDIO mm Ø MEDIUM mm	ANGOLO ELICA LEAD ANGLE	Ø DI PREPARAZIONE Ø BLANK	
				6 g	4 h
2,5	0,35	2,273	2°48'	2,26	2,28
3	0,35	2,773	2°18'	2,76	2,78
3,5	0,35	3,273	1°57'	3,26	3,28
4	0,5	3,675	2°29'	3,66	3,68
5	0,5	4,675	1°57'	4,66	4,68
6	0,75	5,513	2°29'	5,49	5,52
7	0,75	6,513	2°06'	6,49	6,52
8	1	7,350	2°29'	7,33	7,35
9	1	8,350	2°11'	8,33	8,35
10	1,25	9,188	2°29'	9,16	9,19
10	1	9,350	1°57'	9,33	9,35
12	1,5	11,026	2°29'	11,00	11,03
12	1,25	11,188	2°02'	11,16	11,19
14	1,5	13,026	2°06'	13,00	13,03
16	1,5	15,026	1°49'	15,00	15,03
18	2	16,701	2°11'	16,67	16,71
18	1,5	17,026	1°36'	17,00	17,03
20	2	18,701	1°57'	18,67	18,71
20	1,5	19,026	1°26'	19,00	19,03
22	2	20,071	1°46'	20,67	20,71
22	1,5	21,026	1°18'	21,00	21,03
24	2	22,701	1°36'	22,67	22,71
24	1,5	23,026	1°11'	23,00	23,03
27	2	25,701	1°25'	25,67	25,71
27	1,5	26,026	1°03'	26,00	26,03
30	3	28,051	1°57'	28,01	28,06
30	2	28,701	1°16'	28,67	28,71
30	1,5	29,026	0°57'	29,00	29,03
33	3	31,051	1°46'	31,01	31,06
33	2	31,701	1°09'	31,67	31,71
33	1,5	32,026	0°51'	32,00	32,03
36	3	34,051	1°36'	34,01	34,06
36	2	34,701	1°03'	34,67	34,71
36	1,5	35,026	0°47'	35,00	35,03

UNC - Thread (60°)

Ø NOMINALE mm Ø NOMINAL mm	PASSO mm PITCH mm	Ø MEDIO mm Ø MEDIUM mm	ANGOLO ELICA LEAD ANGLE	Ø DI PREPARAZIONE Ø BLANK	
				3A	2A
1-64	0,397	1,598	4°31'	1,57	1,57
2-56	0,454	1,890	4°22'	1,86	1,86
3-48	0,529	2,172	4°26'	2,14	2,15
4-40	0,635	2,433	4°45'	2,40	2,41
5-40	0,635	2,764	4°11'	2,73	2,74
6-32	0,794	2,990	4°50'	2,95	2,96
8-32	0,794	3,650	3°58'	3,61	3,62
10-24	1,058	4,138	4°39'	4,10	4,11
12-24	1,058	4,798	4°01'	4,75	4,76
1/4"-20	1,27	5,525	4°11'	5,48	5,49
5/16"-18	1,411	7,021	3°40'	6,97	6,98
3/8"-16	1,588	8,494	3°24'	8,44	8,45
7/16"-14	1,814	9,934	3°20'	9,88	9,89
1/2"-13	1,954	11,430	3°07'	11,37	11,38
9/16"-12	2,117	12,913	2°59'	12,84	12,85
5/8"-11	2,309	14,376	2°56'	14,31	14,32
3/4"-10	2,541	17,399	2°40'	17,32	17,34
7/8"-9	2,822	20,391	2°31'	20,31	20,33
1"-8	3,175	23,338	2°29'	23,25	23,27
1 1/8"-7	3,629	26,218	2°31'	26,13	26,15
1 1/4"-7	3,629	29,393	2°15'	29,30	29,32
1 3/8"-6	4,233	32,174	2°24'	32,08	32,10
1 1/2"-6	4,233	35,349	2°11'	35,25	35,27
1 3/4"-5	5,08	41,151	2°15'	41,05	41,07
2"-4 1/2	5,644	47,135	2°11'	47,02	47,04
2 1/4"-4 1/2	5,644	53,485	1°55'	53,37	53,39
2 1/2"-4	6,35	59,375	1°57'	59,25	59,28
2 3/4"-4	6,35	65,275	1°46'	65,60	65,63
3"-4	6,35	72,075	1°36'	71,95	71,98
3 1/4"-4	6,35	78,425	1°29'	78,30	78,33
3 1/2"-4	6,35	84,775	1°22'	84,65	84,68
3 3/4"-4	6,35	91,125	1°16'	90,99	91,02
4"-4	6,35	97,475	1°11'	97,34	97,37

UNF - Thread (60°)

0-80	0,318	1,318	4°23'	1,30	1,30
1-72	0,353	1,626	3°57'	1,61	1,60
2-64	0,397	1,928	3°45'	1,91	1,90
3-56	0,454	2,220	3°43'	2,20	2,19
4-48	0,529	2,502	3°51'	2,49	2,48
5-44	0,577	2,799	3°45'	2,78	2,77
6-40	0,635	3,094	3°44'	3,07	3,06
8-36	0,706	3,708	3°28'	3,69	3,68
10-32	0,794	4,310	3°21'	4,28	4,27
12-28	0,907	4,897	3°22'	4,87	4,86
1/4"-28	0,907	5,761	2°52'	5,73	5,72
5/16"-24	1,058	7,249	2°40'	7,22	7,21
3/8"-24	1,058	8,837	2°11'	8,80	8,79
7/16"-20	1,27	10,287	2°15'	10,24	10,23
1/2"-20	1,27	11,875	1°57'	11,83	11,82
9/16"-18	1,411	13,371	1°55'	13,32	13,31
5/8"-18	1,411	14,958	1°43'	14,91	14,90
3/4"-16	1,588	18,019	1°36'	17,97	17,96
7/8"-14	1,814	21,046	1°34'	20,99	20,98
1"-12	2,117	24,026	1°36'	23,97	23,95
1 1/8"-12	2,117	27,201	1°25'	27,14	27,12
1 1/4"-12	2,117	30,376	1°16'	30,32	30,30
1 3/8"-12	2,117	33,551	1°09'	33,49	33,47
1 1/2"-12	2,117	36,726	1°03'	36,66	36,64

UNEF - Thread (60°)

12-32	0,794	4,971	2°55'	4,95	4,94
1/4"-32	0,794	5,834	2°29'	5,81	5,80
5/16"-32	0,794	7,422	1°57'	7,40	7,39
3/8"-32	0,794	9,009	1°36'	8,98	8,97
7/16"-28	0,907	10,523	1°34'	10,49	10,48
1/2"-28	0,907	12,111	1°22'	12,08	12,07
9/16"-24	1,058	13,599	1°25'	13,56	13,55
5/8"-24	1,058	15,187	1°16'	15,15	15,14
11/16"-24	1,058	16,774	1°09'	16,74	16,73
3/4"-20	1,27	18,225	1°16'	18,19	18,18
13/16"-20	1,27	19,812	1°10'	19,77	19,76
7/8"-20	1,27	21,400	1°05'	21,36	21,35
15/16"-20	1,27	22,987	1°00'	22,94	22,93
1"-20	1,27	24,575	0°57'	24,52	24,51
1 1/16"-18	1,411	26,071	0°59'	26,01	26,00
1 1/8"-18	1,411	27,658	0°56'	27,60	27,59
1 3/16"-18	1,411	29,246	0°53'	29,19	29,18
1 1/4"-18	1,411	30,833	0°50'	30,77	30,76
1 5/16"-18	1,411	32,421	0°48'	32,36	32,35
1 3/8"-18	1,411	34,008	0°45'	33,95	33,94
1 7/16"-18	1,411	35,600	0°43'	35,53	35,52
1 1/2"-18	1,411	37,183	0°42'	37,12	37,11
1 9/16"-18	1,411	38,771	0°40'	38,71	38,70
1 5/8"-18	1,411	40,358	0°38'	40,30	40,29
1 11/16"-18	1,411	41,946	0°37'	41,88	41,87

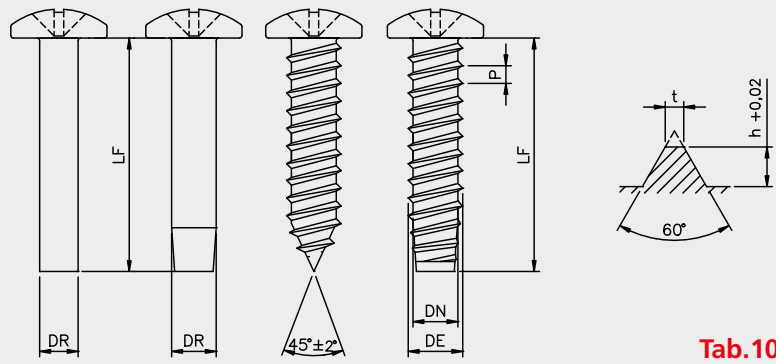
Tavole Dimensionali
per filetti rollati

Dimension table
for rolled threads

Meß tabellen
für gewalzte Gewinde

Tableaux des dimensions
de filets roulés





Tab.100.069

Tavole Dimensionali
per filetti rollati

Dimension table
for rolled threads

Meß tabellen
für gewalzte Gewinde

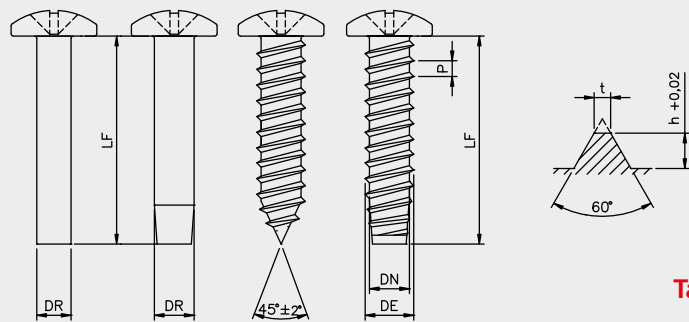
Tableaux des dimensions
de filets roulés

ISO 1478 (DIN 7970)

VITI AUTOFIETTANTI - TAPPING SCREWS - BLECHSCHRAUBEN - VIS À TÔLE

Ø NOMINALE	1,5	1,9	2,2	2,6	2,9	3,3	3,5
Ø DE	1,44-1,52	1,82-1,90	2,13-2,23	2,46-2,56	2,79-2,89	3,20-3,30	3,42-3,53
Ø DN	0,83-0,91	1,16-1,24	1,52-1,62	1,80-1,90	2,08-2,18	2,28-2,38	2,51-2,64
P	0,5	0,6	0,8	0,90	1,1	1,3	1,3
h	0,30	0,33	0,30	0,33	0,35	0,45	0,45
t	0,03-0,04	0,04-0,05	0,04-0,05	0,04-0,05	0,05-0,06	0,05-0,06	0,07-0,08
DR consigliato	1,15-1,17	1,50-1,53	1,79-1,82	2,08-2,11	2,36-2,39	2,66-2,70	2,85-2,89

Ø NOMINALE	3,9	4,2	4,8	5,5	6,3	8	9,5
Ø DE	3,78-3,91	4,08-4,21	4,64-4,80	5,30-5,46	6,09-6,24	7,82-8,00	9,47-9,65
Ø DN	2,76-2,92	2,94-3,09	3,42-3,58	3,98-4,16	4,69-4,87	5,99-6,19	7,64-7,84
P	1,3	1,4	1,6	1,8	1,8	2,1	2,1
h	0,50	0,56	0,60	0,65	0,69	0,90	0,90
t	0,07-0,08	0,07-0,08	0,12-0,13	0,12-0,13	0,12-0,13	0,14-0,15	0,14-0,15
DR consigliato	3,17-3,21	3,41-3,45	3,91-3,96	4,48-4,53	5,25-5,30	6,73-6,78	8,38-8,43



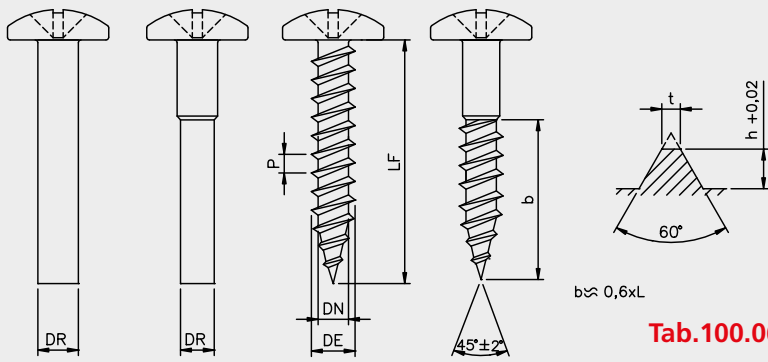
Tab.100.051

TYPE "A" ASA B18.6.4

VITI AUTOFIETTANTI - TAPPING SCREWS - BLECHSCHRAUBEN - VIS À TÔLE

N. ASA	2	3	4	5	6
Ø DE	2,13-2,23	2,46-2,56	2,79-2,89	3,20-3,30	3,45-3,58
Ø DN	1,42-1,54	1,80-1,93	1,98-2,10	2,28-2,41	2,43-2,59
P	0,793	0,907	1,058	1,270	1,411
h	0,30	0,34	0,40	0,45	0,50
t	0,04-0,05	0,04-0,05	0,05-0,06	0,05-0,06	0,07-0,08
DR consigliato	1,77-1,80	2,08-2,11	2,32-2,36	2,60-2,64	2,82-2,86

N. ASA	7	8	10	12	14
Ø DE	3,86-4,00	4,11-4,26	4,77-4,92	5,46-5,60	6,29-6,45
Ø DN	2,74-2,89	2,94-3,12	3,20-3,37	3,93-4,11	4,52-4,69
P	1,587	1,693	2,116	2,309	2,540
h	0,56	0,58	0,75	0,76	0,88
t	0,07-0,08	0,07-0,08	0,12-0,13	0,12-0,13	0,14-0,15
DR consigliato	3,15-3,20	3,35-3,40	3,79-3,84	4,44-4,49	5,10-5,15



Tab.100.064

DIN 7998 (DIN 95-96-97)

VITI PER LEGNO - WOOD SCREWS - HOLZSCHRAUBEN - VIS À BOIS

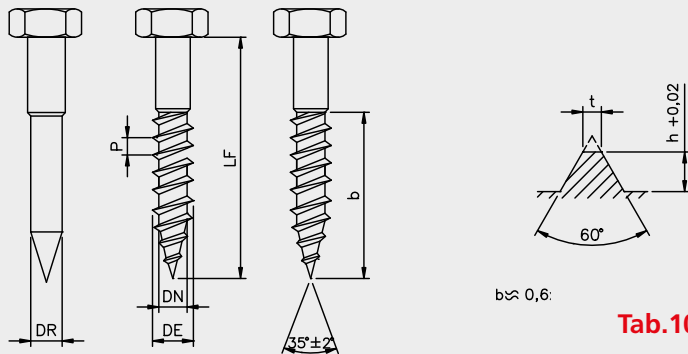
Ø DE	1,6	2	2,5	3	3,5
Ø DN	1,10	1,40	1,70	2,10	2,40
P	0,70	0,90	1,10	1,35	1,60
h	0,25	0,30	0,40	0,45	0,55
t	0,04-0,05	0,04-0,05	0,04-0,05	0,05-0,06	0,07-0,08
DR consigliato	1,23-1,26	1,54-1,57	1,90-1,93	2,31-2,34	2,65-2,68
Ø DE	4	4,5	5	5,5	6
Ø DN	2,80	3,10	3,50	3,80	4,20
P	1,80	2,00	2,20	2,40	2,60
h	0,60	0,70	0,75	0,85	0,90
t	0,09-0,10	0,11-0,12	0,14-0,15	0,14-0,15	0,16-0,17
DR consigliato	3,06-3,10	3,47-3,51	3,90-3,95	4,25-4,30	4,67-4,72

Tavole Dimensionali
per filetti rollati

Dimension table
for rolled threads

Meß tabellen
für gewalzte Gewinde

Tableaux des dimensions
de filets roulés

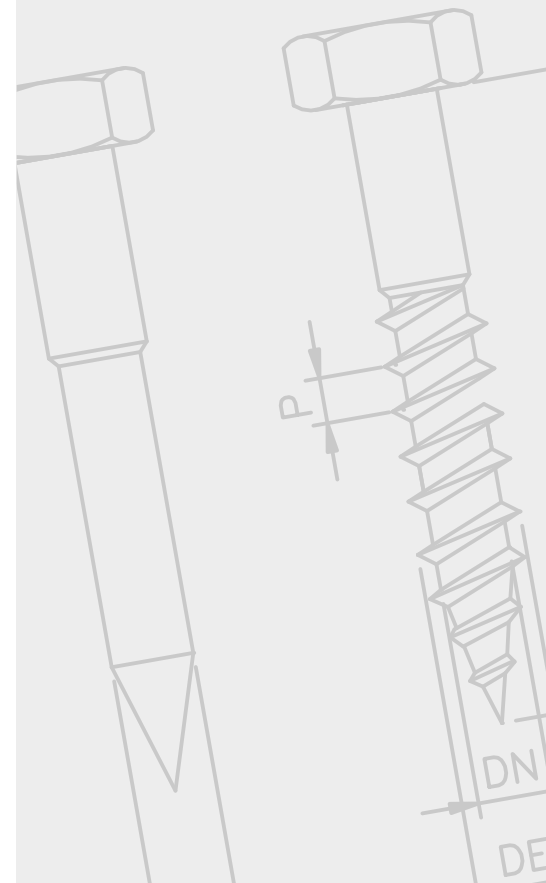


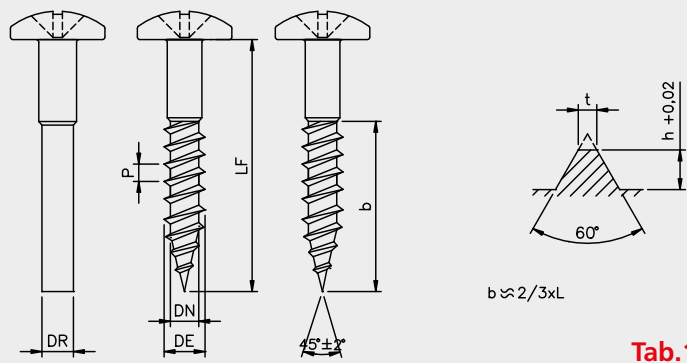
Tab.100.085

DIN 7998 (DIN 571)

TIRAFONDI PER LEGNO - ANCHORING WOOD SCREWS
SECHSKANT HOLZSCHRAUBEN - VIS À BOIS

Ø DE	6	7	8	10	12
Ø DN	4,20	4,90	5,60	7,00	9,00
P	2,6	3,2	3,6	4,5	5
h	0,90	1,05	1,20	1,50	1,50
t	0,16-0,17	0,16-0,17	0,19-0,20	0,24-0,25	0,24-0,25
DR consigliato	4,67-4,72	5,50-5,55	6,20-6,25	7,77-7,82	9,70-9,75





Tab.100.065

Tavole Dimensionali
per filetti rullati

Dimension table
for rolled threads

Meß tabellen
für gewalzte Gewinde

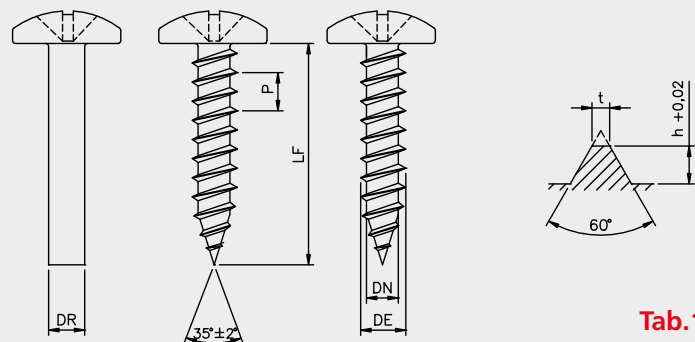
Tableaux des dimensions
de filets roulés

ASA B18.6.1

VITI PER LEGNO - WOOD SCREWS - HOLZSCHRAUBEN - VIS À BOIS

Ø NOMINALE	2	3	4	5	6	7
Ø DE	2,18	2,51	2,84	3,17	3,50	3,83
Ø DN	1,49	1,77	2,03	2,28	2,51	2,71
P	0,976	1,058	1,154	1,270	1,411	1,587
h	0,34	0,37	0,41	0,45	0,50	0,56
t	0,04-0,05	0,04-0,05	0,05-0,06	0,05-0,06	0,07-0,08	0,09-0,10
DR consigliato	1,72-1,74	2,03-2,05	2,28-2,31	2,56-2,59	2,82-2,85	3,04-3,07

N. VITE	8	9	10	12	14	16
Ø DE	4,16	4,49	4,82	5,48	6,14	6,80
Ø DN	2,97	3,22	3,45	3,86	4,36	4,82
P	1,693	1,814	1,953	2,309	2,540	2,822
h	0,60	0,64	0,70	0,80	0,90	1,00
t	0,11-0,12	0,14-0,15	0,14-0,15	0,15-0,16	0,15-0,16	0,15-0,16
DR consigliato	3,33-3,36	3,63-3,66	3,88-3,92	4,34-4,38	4,87-4,90	5,38-5,42

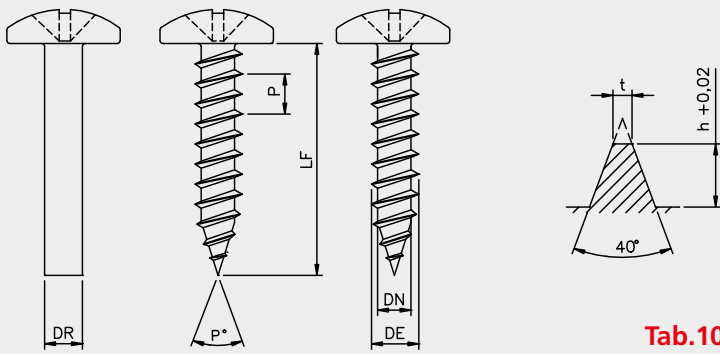


Tab.100.062

VITI PER LEGNO A DUE PRINCIPI - DOUBLE-START WOOD SCREWS HOLZSCHRAUBEN DOPPELGÄNGIG - VIS À BOIS À DOUBLE FILET

Ø DE	2	2,4	2,7	3	3,5
Ø DN	1,35	1,65	1,85	2,05	2,35
P. assiale	1,80	2,00	2,40	2,70	3,20
h	0,32	0,37	0,42	0,47	0,57
t	0,04-0,05	0,04-0,05	0,04-0,05	0,05-0,06	0,07-0,08
DR consigliato	1,55-1,57	2,08-2,10	2,08-2,34	2,31-2,34	2,65-2,68

Ø DE	4	4,5	5	5,5	6
Ø DN	2,75	3,05	3,45	3,75	4,15
P. assiale	3,60	4,00	4,40	4,80	5,20
h	0,62	0,72	0,77	0,87	0,92
t	0,09-0,10	0,11-0,12	0,14-0,15	0,14-0,15	0,15-0,16
DR consigliato	3,06-3,10	3,47-3,51	3,90-3,95	4,25-4,30	4,67-4,72



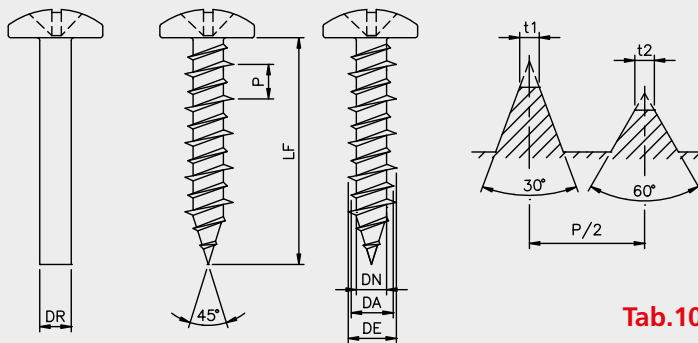
Tab.100.108

**VITI PER AGGLOMERATI DI LEGNO - CHIPBOARD SCREWS
SPANPLATTENSCHRAUBEN - VIS POUR BOIS AGGLOMÉRÉ (VBA)**

Ø NOMINALE	2,5	3	3,5	4	4,5
Ø DE	2,25-2,50	2,75-3,00	3,20-3,50	3,70-4,00	4,20-4,50
Ø DN	1,40-1,50	1,80-1,90	2,10-2,20	2,40-2,50	2,60-2,70
P	1,10	1,35	1,60	1,80	2,00
h	0,45	0,52	0,60	0,70	0,88
t	0,04-0,05	0,05-0,06	0,05-0,06	0,05-0,06	0,05-0,06
DR consigliato	1,78-1,80	2,10-2,15	2,45-2,50	2,75-2,80	3,10-3,15

Ø NOMINALE	5	5,5	6	7	8
Ø DE	4,70-5,00	5,20-5,50	5,70-6,00	6,70-7,00	7,70-8,00
Ø DN	2,90-3,00	3,20-3,30	3,50-3,60	4,10-4,40	4,75-5,05
P	2,20	2,40	2,60	3,30	3,60
h	0,98	1,03	1,13	1,32	1,48
t	0,05-0,06	0,05-0,06	0,09-0,10	0,09-0,10	0,09-0,10
DR consigliato	3,45-3,50	3,75-3,80	4,30-4,35	4,85-4,90	5,75-5,80

TIPI DI PUNTA Type of Point - Type de Pointe - Spitzenausführungen
 p° = 24°
 p° = 35°



Tab.100.063

**VITI AUTOFILETTANTI (UNI 9702) HI-LO PER MATERIE PLASTICHE
TAPPING SCREWS (HI-LO) FOR PLASTIC
SCHRAUBEN FÜR KUNSTSTOFFE MIT HOCH-TIEF-GEWINDE
VIS POUR PLASTIQUE (HI-LO)**

Ø NOMINALE	3,0	3,5	4,0	4,5
Ø DE	2,95-3,15	3,35-3,65	3,80-4,10	4,35-4,65
Ø DA	2,39-2,59	2,59-2,89	2,99-3,29	3,29-3,59
Ø DN	1,75-1,95	1,85-2,15	2,15-2,45	2,35-2,65
P	2,10	2,50	2,70	2,80
t1	0,10-0,15	0,10-0,15	0,10-0,15	0,10-0,15
t2	0,10-0,15	0,10-0,15	0,10-0,15	0,10-0,15
DR consigliato	2,20-2,25	2,40-2,45	2,80-2,85	3,05-3,10

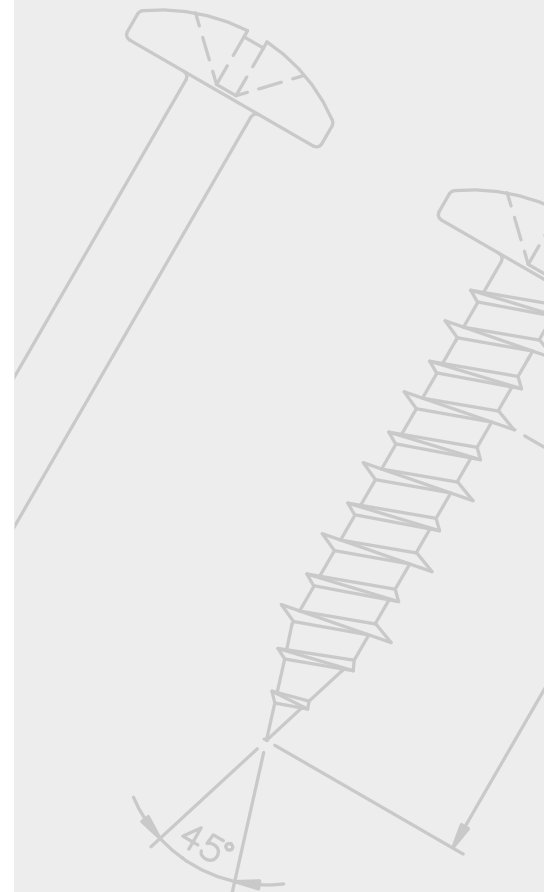
Ø NOMINALE	5,0	5,5	6,0	7,0
Ø DE	4,80-5,10	5,30-5,60	5,80-6,10	6,85-7,15
Ø DA	3,64-3,94	4,14-4,44	4,64-4,94	5,59-5,89
Ø DN	2,70-3,00	3,20-3,50	3,60-3,90	4,55-4,85
P	3,00	3,00	3,10	3,50
t1	0,15-0,20	0,15-0,20	0,15-0,20	0,15-0,20
t2	0,15-0,20	0,15-0,20	0,15-0,20	0,15-0,20
DR consigliato	3,40-3,45	3,90-3,95	4,40-4,45	5,20-5,30

Tavole Dimensionali
per filetti rollati

Dimension table
for rolled threads

Meß tabellen
für gewalzte Gewinde

Tableaux des dimensions
de filets roulés





Giovanni Anceschi s.r.l.

- Via Duca di Pistoia, 48
- 20014 NERVIANO - S.ILARIO - Milano - ITALY
- Tel. +39 0331.535858
- Fax +39 0331.535888
- E-mail: info@anceschi.com

www.anceschi.com